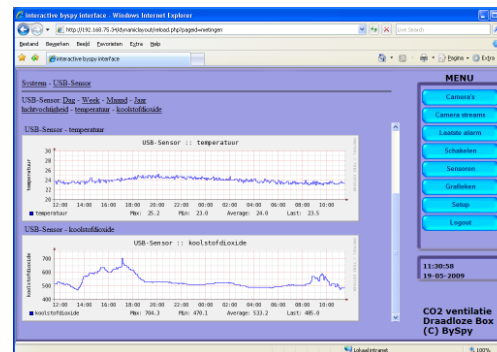
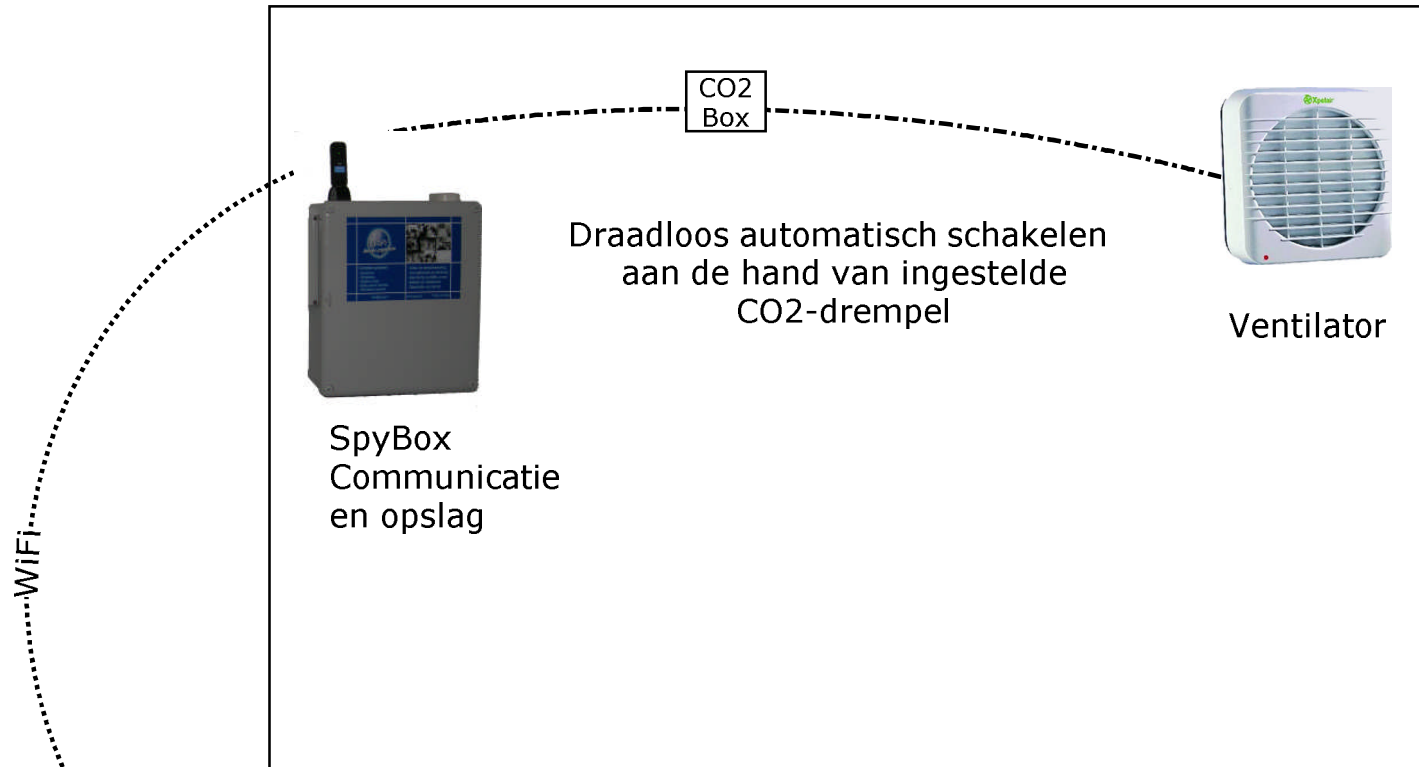


## Scenario A

Één lokaal met SpyBox en het schakelen van één of meerdere ventilatoren naar keuze.

Lokaal 101

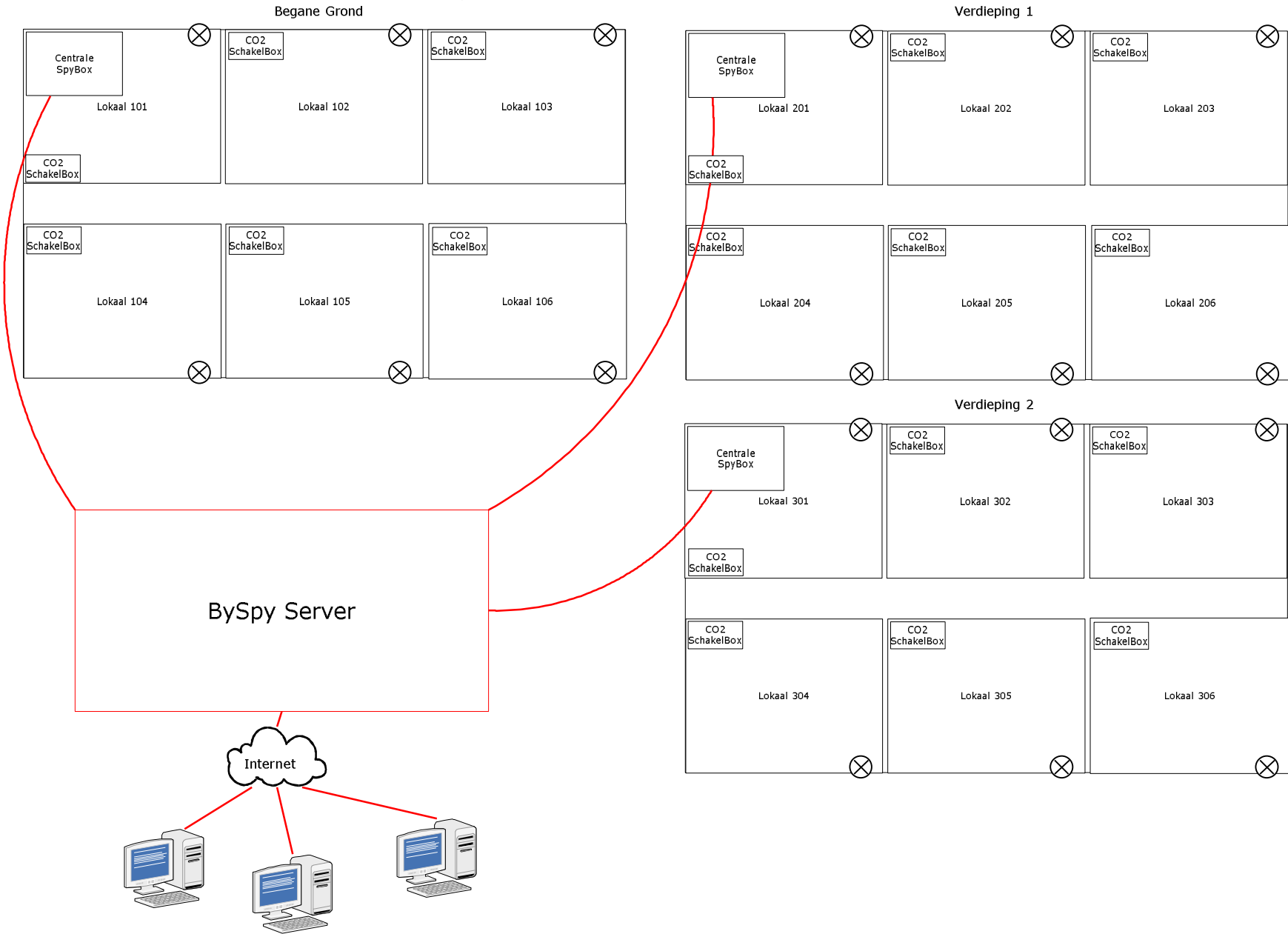






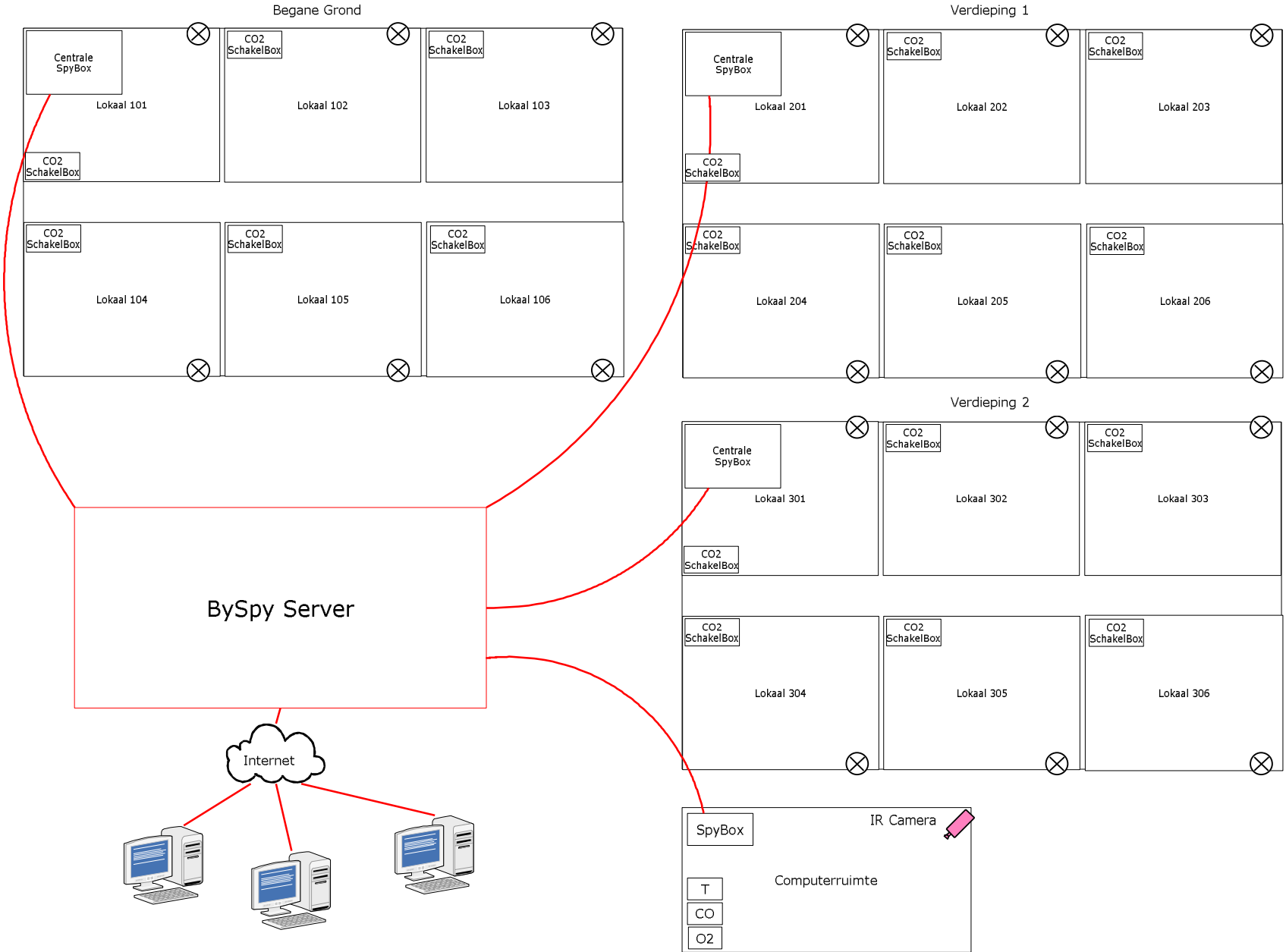
# Scenario C

Een school met 18 lokalen en per verdieping een SpyBox en centraal een server.



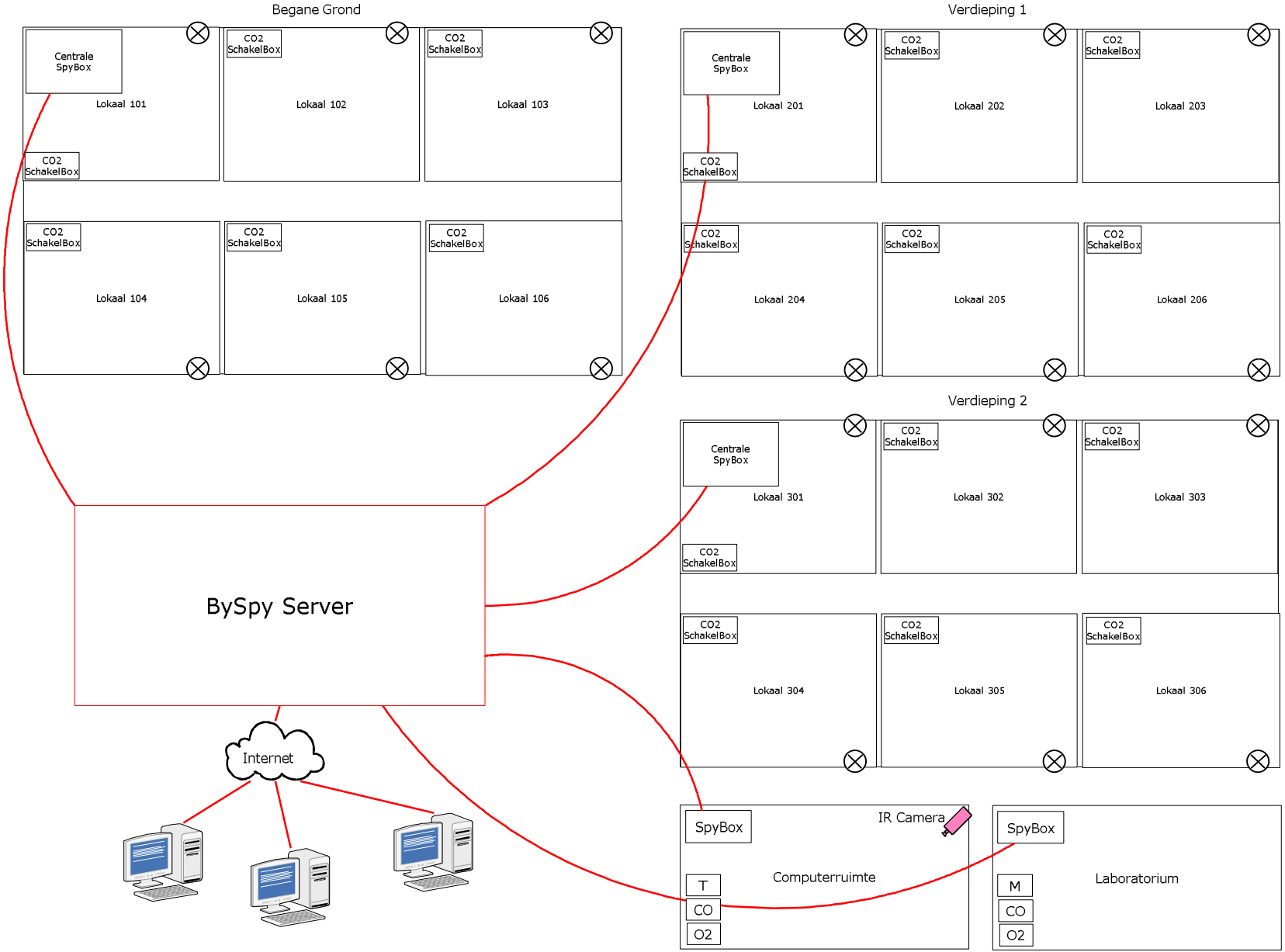
# Scenario D

Als C met als uitbreiding een SpyBox voor computerruimtes, met IR camera en metingen voor CO, temperatuur en zuurstof. Alsmede visuele bewaking en brandalarmering



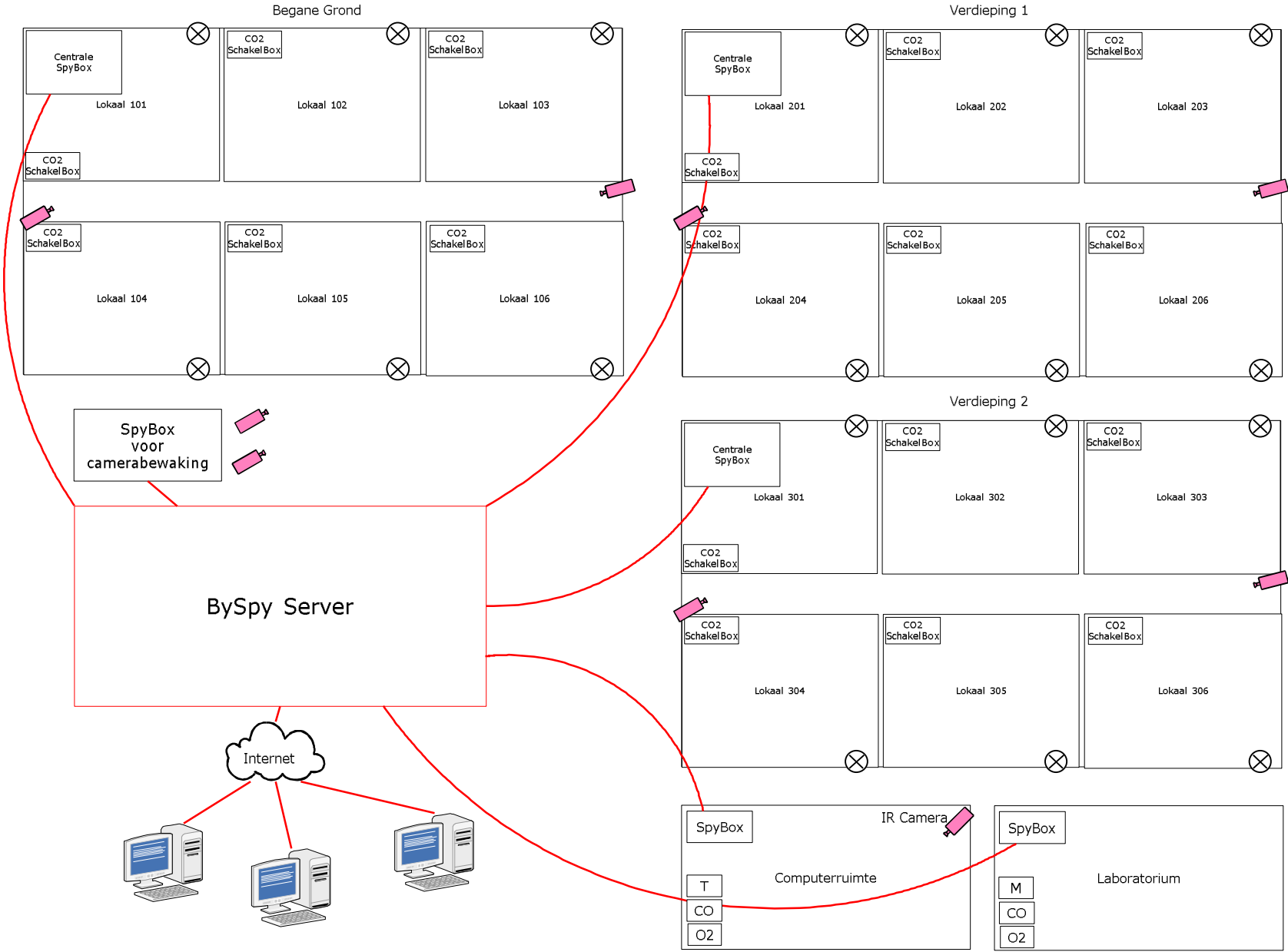
# Scenario E

Als D met als uitbreiding een SpyBox met sensoren voor het bewaken van laboratoria. Onder andere wordt gemeten: koolstofmonoxide, methaan en zuurstof.



# Scenario F

Als E met als uitbreiding een SpyBox voor camerabewaking en alarmering.



# Scenario G

Als F met als toevoeging een SpyBox voor energiebewaking. Meet, regelt en schakelt het totale energieverbruik.

